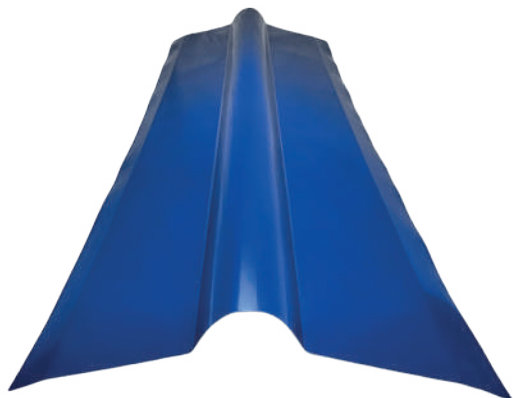




# **CABALLETE FORMADO**

**Ficha Técnica**

# Descripción



Fabricados en acero galvalume pre-pintado, estos caballetes están diseñados para reforzar y proporcionar estabilidad a las cumbres. Unen perfectamente las dos líneas elevadas de cota, ofrecen soporte estructural y resistencia a las fuerzas climáticas.

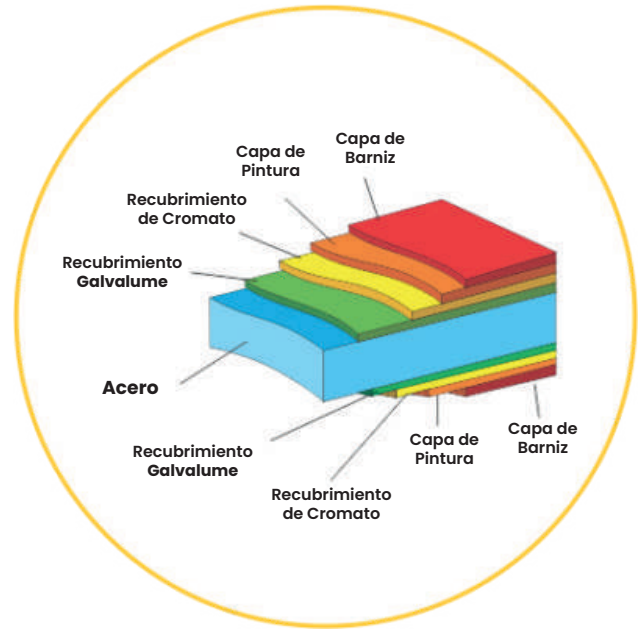
## Características Caballete Formado



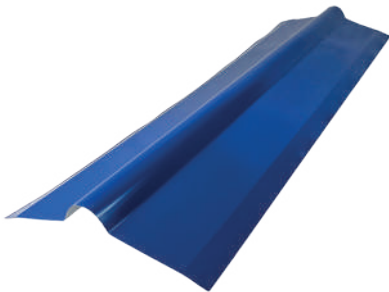
- › Desarrollo máximo del caballete: 40 cm ( $\pm 1$  cm)
- › Acero recubierto de aluminio-zinc.
- › Espesores: 0.28mm, 0.47mm
- › Medida estándar: 2 metros
- › Longitudes personalizadas: Medidas según lo requiera el cliente.

# Composición del Acero

▶ Lámina de acero base, protegida por Galvalume de 60 gramos por metro cuadrado. (Aleación de 55% aluminio, 43.5% de galvanizado/Zinc y 1.5% de Silicio).



# Acabado Exterior



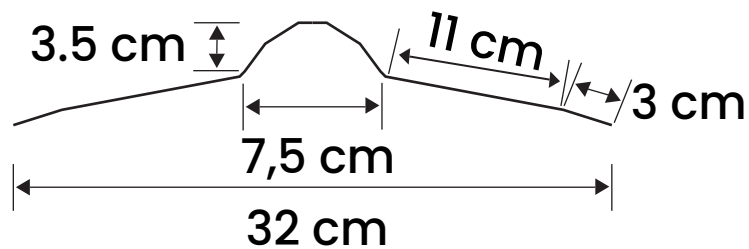
\*Las imágenes son representativas, los colores originales pueden tener una leve variación.

# Fijación



La fijación se hace en la perfilera de la cumbre, en su mayoría de veces se utilizan tornillos tipo alero para complementar.

# Perfil de Caballete Formado



# Roof Steel

